

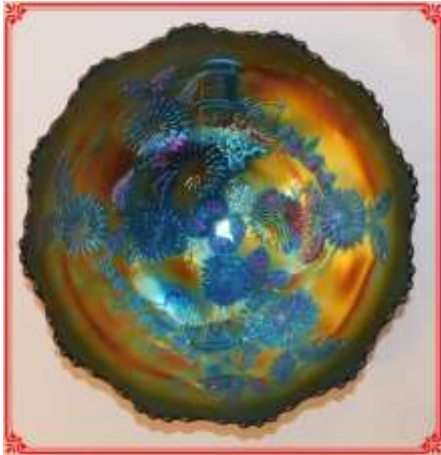
AVCQ

COVID 19 du 6-11-2020

Par Serge Beaudin

Cet article est le 10^e de cette catégorie. Pour cet article je vous présente les pièces suivantes : Bol Chrysanthemum de Fenton, Bol Heart & vine de Fenton, assiette Three fruits de Northwood et une assiette Three fruits de Fenton.

BOL CHRYSANTHEMUM de FENTON



Ce bol Ice cream grand format (10 pouces) Chrysanthemum est d'un bleu électrique à son meilleur. Je l'ai acquis sur EBay et lorsque je l'ai reçu je l'ai comparé avec le bol Stag & holly du même format et de la même couleur. Lorsque je les place côte à côte c'est surprenant de constater que l'irisation est très similaire. Ce motif est composé de plusieurs fleurs de chrysanthème et de 2 paysages comprenant chacun un moulin à vent. Les fleurs sont dans un désordre surprenant. Ce bol démontre encore une fois que l'irisation pouvait être appliquée d'une façon précise et non pas d'une façon aléatoire.

BOL HEART and VINE de FENTON

Ce bol Heart and vine bleu (à gauche) possède un rebord trois dans un mais il ne provient pas du même lot que les 2 pièces précédentes. Cependant ils ont été acquis entre les mois de mars 2020 et juin 2020 et oui durant cette période difficile que nous traversons.



Le bol à droite est une photo d'archive, je voudrais attirer votre attention sur la partie inférieure de ce bol qui montre des parties creuses qui se succèdent mais qui ne respectent pas le principe du rebord 3 dans 1. Je trouve ce fait plutôt drôle et cela montre que le contrôle qualité n'existait pas à l'époque. Ce bol ne peut pas être considéré comme une pièce fantaisiste (whimsy) mais comme un bol mal formé.

ASSIETTE THREE FRUITS de NORTHWOOD



Cette assiette de couleur orangée possède un endos côtelé (ribbed back) Cet endos est un peu plus rare que l'endos « basketweave » qui lui est très commun. Il va de soi que cet endos exige un prix supérieur à l'endos commun qu'est le basketweave. Doty regroupe sur son site web deux catégories d'assiettes soient les assiettes non pointillées et les assiettes pointillées, mais l'endos de ces assiettes jouent également un rôle dans leur valeurs. Cependant la différenciation n'est pas toujours évidente et cela peut être dû en grande partie au fait que les rapports d'encans que Doty reçoit sont également pas toujours clair.

ASSIETTE THREE FRUITS de FENTON

Cette assiette de Fenton est très facilement reconnaissable si on la compare au même motif de Northwood. Le rebord de l'assiette de Northwood est rond tandis que le rebord de l'assiette de Fenton possède 12 côtés. Ce rebord à 12 cotés est typique et exclusif à Fenton. J'ai acquis cette assiette sur EBay, elle provenait d'Angleterre j'ai hésité avant d'en faire l'acquisition compte tenu de la situation actuelle (Covid 19) mais j'ai été surpris car je l'ai reçu dans un délai de 18 jours. Cette assiette a un fini très lustré pour ne pas dire « radium ».



En conclusion actuellement je favorise principalement l'acquisition d'assiettes, de bols PCE (Pie crust edge) et de vases mais lorsqu'une pièce se présente dans un format différent, pour que je m'y attarde ce dernier doit être supérieure à la moyenne en termes de couleur ou d'un motif plus rare. A titre d'exemple, prochainement je vous montrerai 2 acquisitions assez rares c'est-à-dire un pot à cuillère et le beurrier Inverted strawberry de Cambridge dans la couleur verte...